

IDENTIFICACIÓN

PA-T.6 (97)

BARRIO

TEATINOS

HOJA

10 - 15

PLANEAMIENTO INCORPORADO:

Plan Parcial - T.9 "Trévez"

Identificación y Localización

Ordenación

Planeamiento y Gestión

Planeamiento incorporado:

Plan Parcial T.9 "Trévez". Aprobación Definitiva: 18-12-97

Gestión Urbanística:

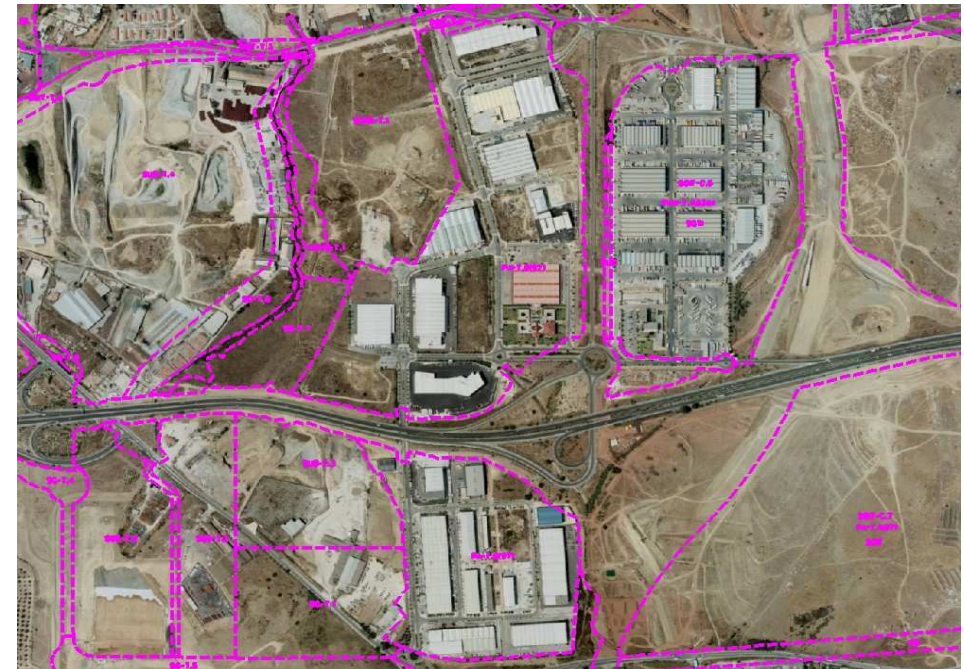
Proyecto Reparcelación. Aprobación Definitiva: 10-01-00
Aprobación Cuenta Liquidación Definitiva: 07-02-08

Convenio Urbanístico:

Aprobación definitiva: 14-07-99

Plan Especial de Infraestructuras Básicas:

Plan Especial Teatinos. Aprobación Definitiva: 02-08-02



CONDICIONES

- 1.- Ordenanza: Productivo.
- 2.- Impacto severo (1) del PGOU-97.
- 3.- El Plan Especial de Infraestructuras determina las cargas urbanísticas externas del sector.

4.- Cesiones:

Verde: 67.635'00 m²s
Viario: 104.765'00 m²s
Social: 6.760'00 m²s
AM: Realizado

5.- Afección Aeronáutica: Las licencias de obras en este ámbito están sujetas a previo informe favorable de la Agencia Estatal de Seguridad Aérea AESA, por posible afección de las servidumbres aeronáuticas.

No podrán ser realizadas nuevas construcciones o modificaciones de las existentes que supongan un incremento en altura de las mismas cuando sobrepasen las limitaciones impuestas por las servidumbres aeronáuticas, reflejadas en los planos I.5.6 de este PGOU.

Ordenación Pormenorizada Completa



DETERMINACIONES

SUPERFICIE DEL ÁMBITO:	522.650,00 m ² s	Ie m²t/m²s:	0,529
EDIFICABILIDAD TOTAL:	276.476,00 m ² t	Uso Global:	Productivo
APROV. MEDIO:	0,45 m ² t/m ² s Uso C.	C.P.H.:	1,000
APROV. SUBJETIVO:	211.673,25 uu.aa	Excesos:	64.802,75
EDIF. PROPIETARIOS:	211.673,25 m ² t		